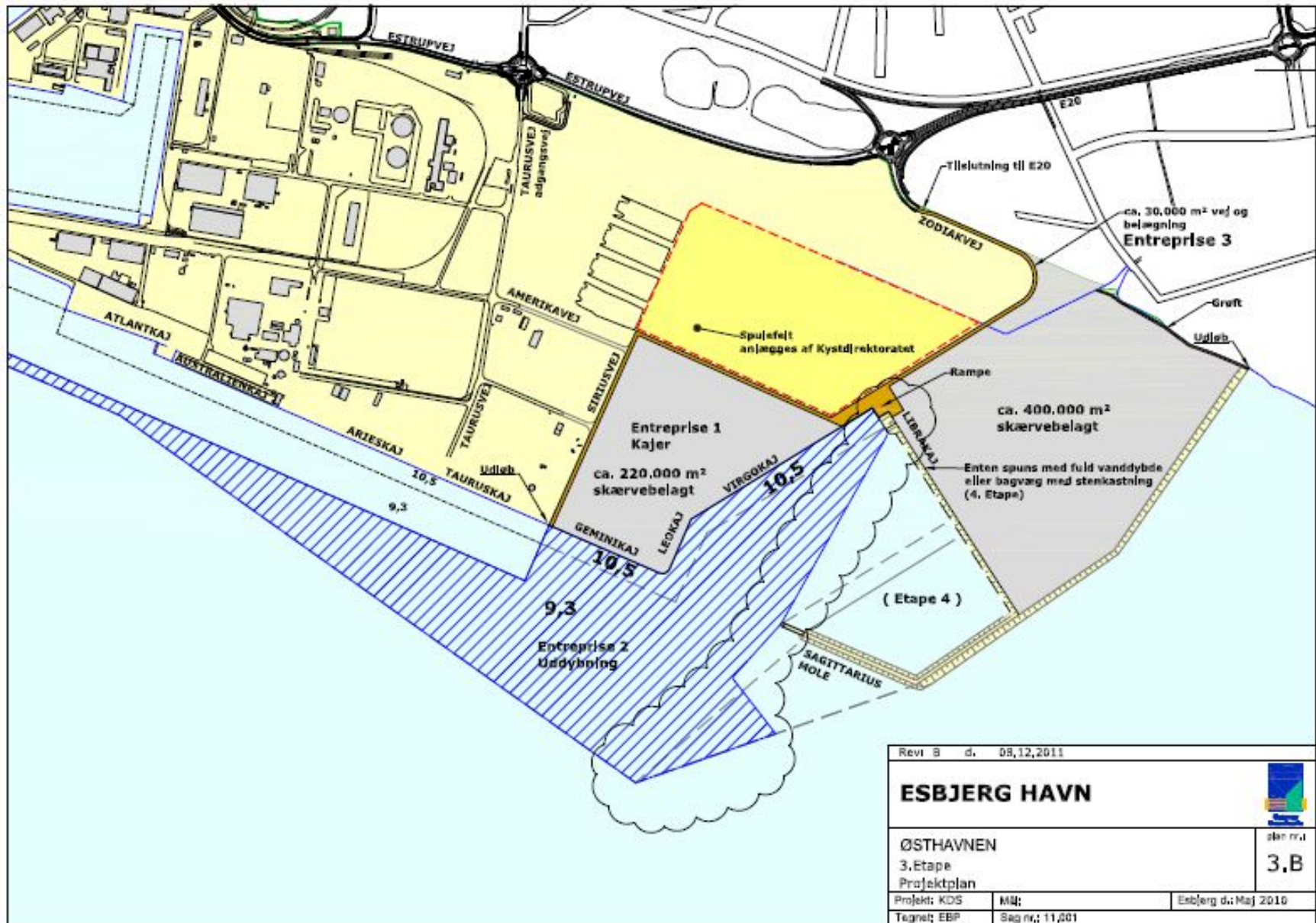


Østhavnen i Esbjerg



Nøgletal.

- 1400 lbm. kaj, 70 x 10 m molehoved samt 330 m spunsvæg.
- 8500 ton spuns. AZ 26-700, AZ 36-700N og AZ 40-700N/ S430 GP, Lmax = 30 m.
- 1922 ankre i 2 lag. SAS 670/800 ø 57,5 og ø 63,5. Længde 36,5 og 41,5 m.
- 5700 m dræn udlagt i kote – 6,00.
- 1500 m dræn i kote – 1,20.
- 47 drænbrønde.
- 23 drænudløb gennem spuns.
- 40 x 40 meter betonrampe.
- 5300 m³ beton.
- 300 ton armering.
- Modtagelse af 500.000 m³ sand.
- 40 pullerter, fender og stiger.



Materiel:

Flåde for frontspuns.

Flåden "Højgaard" 18 x 45 meter fra MTHøjgaard
Larvebåndskran KH 180-2 fra MTHøjgaard
Vibrator APE 200 fra MTHøjgaard
Hydrohammer IHC S70 fra MTHøjgaard.

Flåde for ankerspuns og ankerunderstøtning

Flåden "Seeponton" 20 x 45 meter fra Bugsier
Larvebåndskran SCX 700 fra MTHøjgaard
Vibrator ICE 416 fra MTHøjgaard
Vibrator ICE 1223 fra MTHøjgaard

Flåde for ankermontage og dykkerhold

Flåden "Mecklenborg" fra B B Towing & Diving
Dykker set-up fra B B Towing & Diving
Depotflåde for ankere fra Arnold Richter
Larvebåndskran KH 125-3 fra MTHøjgaard

Landarbejde

KH180-2 fra MTHøjgaard
KH180-3 fra MTHøjgaard

Opstart



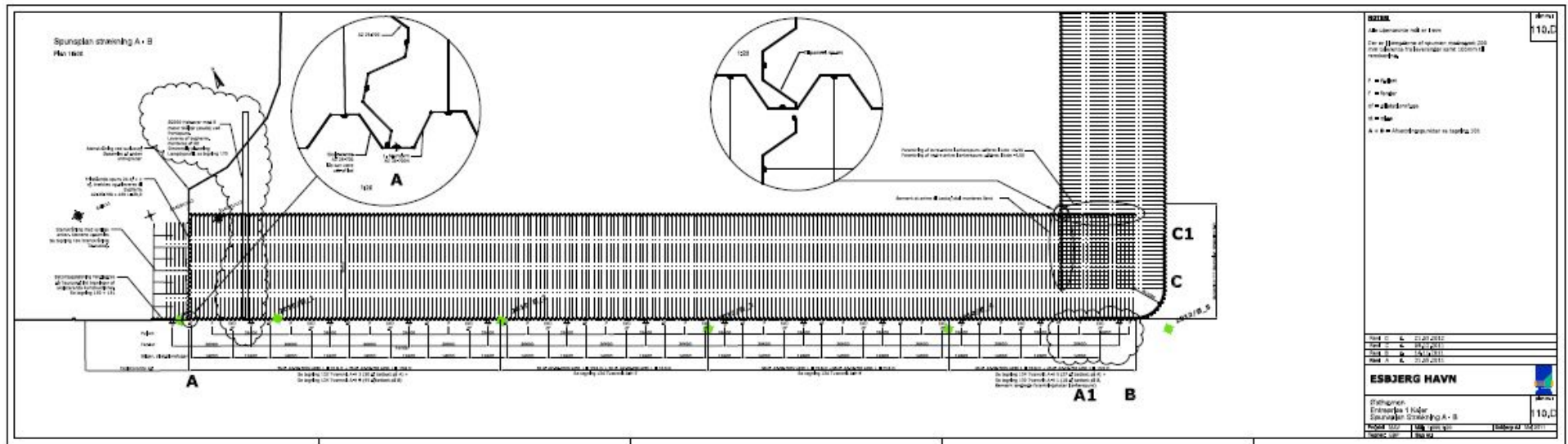


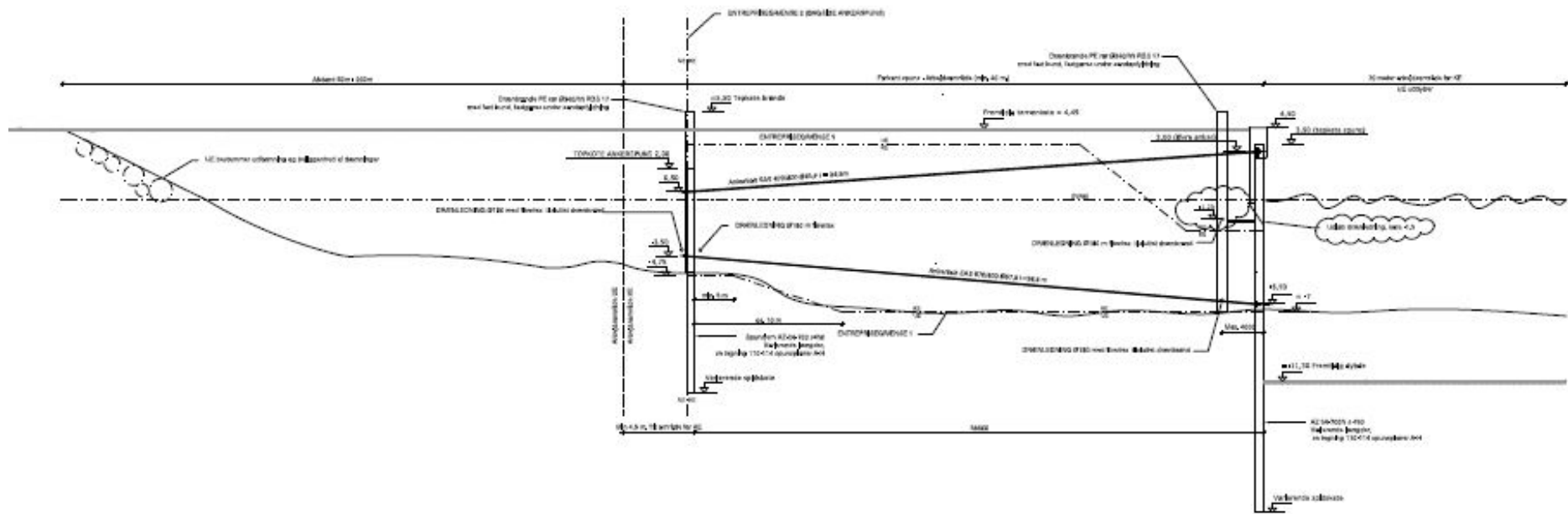






Spuns





















Anker













Is









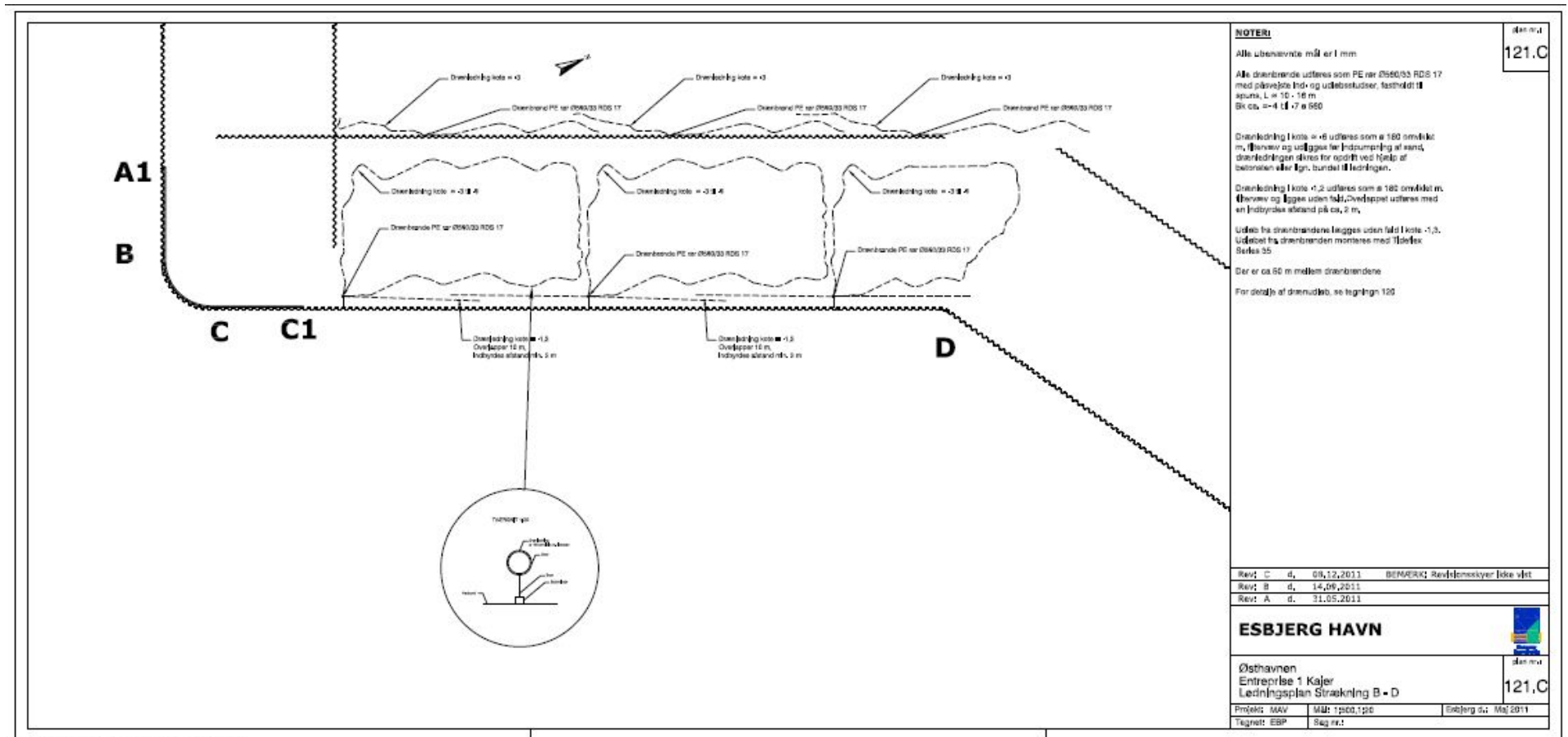








Drænelægning





















Dræn









Sandindpumpning





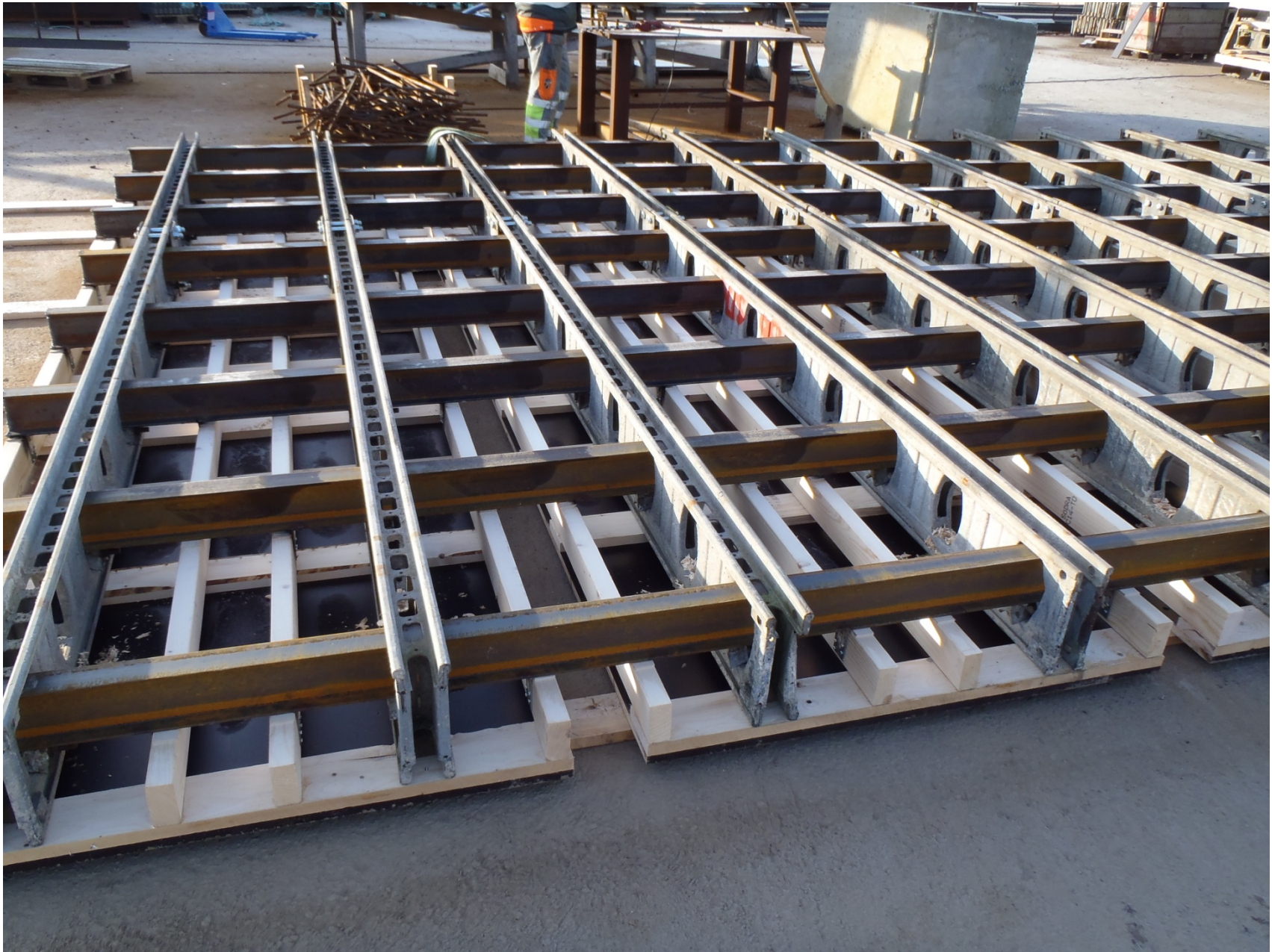








Betonarbejdet





























Stemningsbilleder



